



Immeuble Mixte Herseaux

Chaussée de Luigne
Référence 7291119

V - 375 000€



056/34.00.04
www.dlgroupe.com
info@cabinet056.be



Agence immobilière 056
Rue de Menin, 400
7700 Mouscron

056/34.00.04
www.dlgroupe.com
info@cabinet056.be




www.instagram.com/dlgroupe/


www.facebook.com/agence.056




Chambre(s) à coucher

 3


Salle(s) de bain/eau

 2

Surface habitable


 173m²

Type de chauffage


 gaz (chau. centr.)

Jardin & surface


Surface Terrain

 997m²

Nbr de parking(s)

 1

Nbr de garage(s)

 1

Revenu cadastral

Immeuble avec entrepôt de 1.000M2 et 2 appartements !

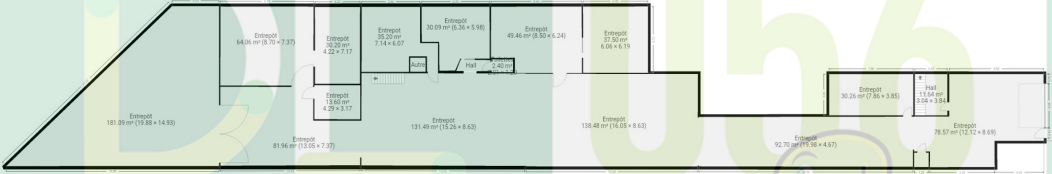
Découvrez cette immeuble mixte composé d'un entrepôt ainsi que de 2 appartements composé comme suit :

Au REZ : Un vaste entrepôt développant +/- 1.000M2, actuellement compartimenté en plusieurs espaces, offrant la possibilité de détruire toutes les cloisons afin d'obtenir une seule surface. De plus à l'étage de l'entrepôt, un second plateau développant +/-200m2 offrant un potentiel d'aménagement en fonction des besoins.

Au 1er étage (1er appartement) : Un hall d'entrée desservant un lumineux séjour (salon et salle à manger), une cuisine équipée attenante (plaque de cuisson au gaz, hotte télescopique, double évier, lave-vaisselle, emplacement frigo, nombreux rangements), une véranda, une buanderie. Coté nuit, 2 chambres à coucher de 19m2 et 16m2, une salle de bains composée d'une baignoire/douche, d'un meuble lavabo, un WC séparé. De plus, une terrasse en bois vient compléter cet étage.

Au 2ème étage (2ème appartement) : Un hall desservant un séjour (salon et salle à manger), une cuisine équipée attenante (plaque c cuisson, hotte, four, évier, lave-vaisselle, emplacement frigo et rangements intégrés), une grande chambre à coucher de 19m2, une salle de bains composée d'une baignoire/douche, d'un lavabo et d'un WC, une grande terrasse et une terrasse supplémentaire couverte.

Caractéristiques : Immeuble mixte à quelques pas de la Place de Luigne, proche de toutes commodités (écoles, transports en communs, commerces, axes routiers, gare, ...), châssis en PVC double vitrage avec persiennes manuelles, chauffage central au gaz, béton dans l'entrepôt, beau parquet dans l'appartement au 1er étage, carrelage et parquet dans le 2ième appartement, **BON RAPPORT QUALITE/PRIX !** Publicité à caractère non contractuel et ne constituant pas une offre.Les propriétaires se réservent le droit de décision, d'acceptation ou non sur toute(s) offre(s) soumise(s) pour leur bien.



CE PLAN EST FOURNI EN L'ETAT SANS GARANTIE D'AUCUNE SORTIE, SENSIOPIA NACCORDE AUCUNE GARANTIE, Y COMPRIS, SANS S'Y LIMITER, DES GARANTIES QUANT A LA QUALITE ET A LA PRECISION DES DIMENSIONS.

