

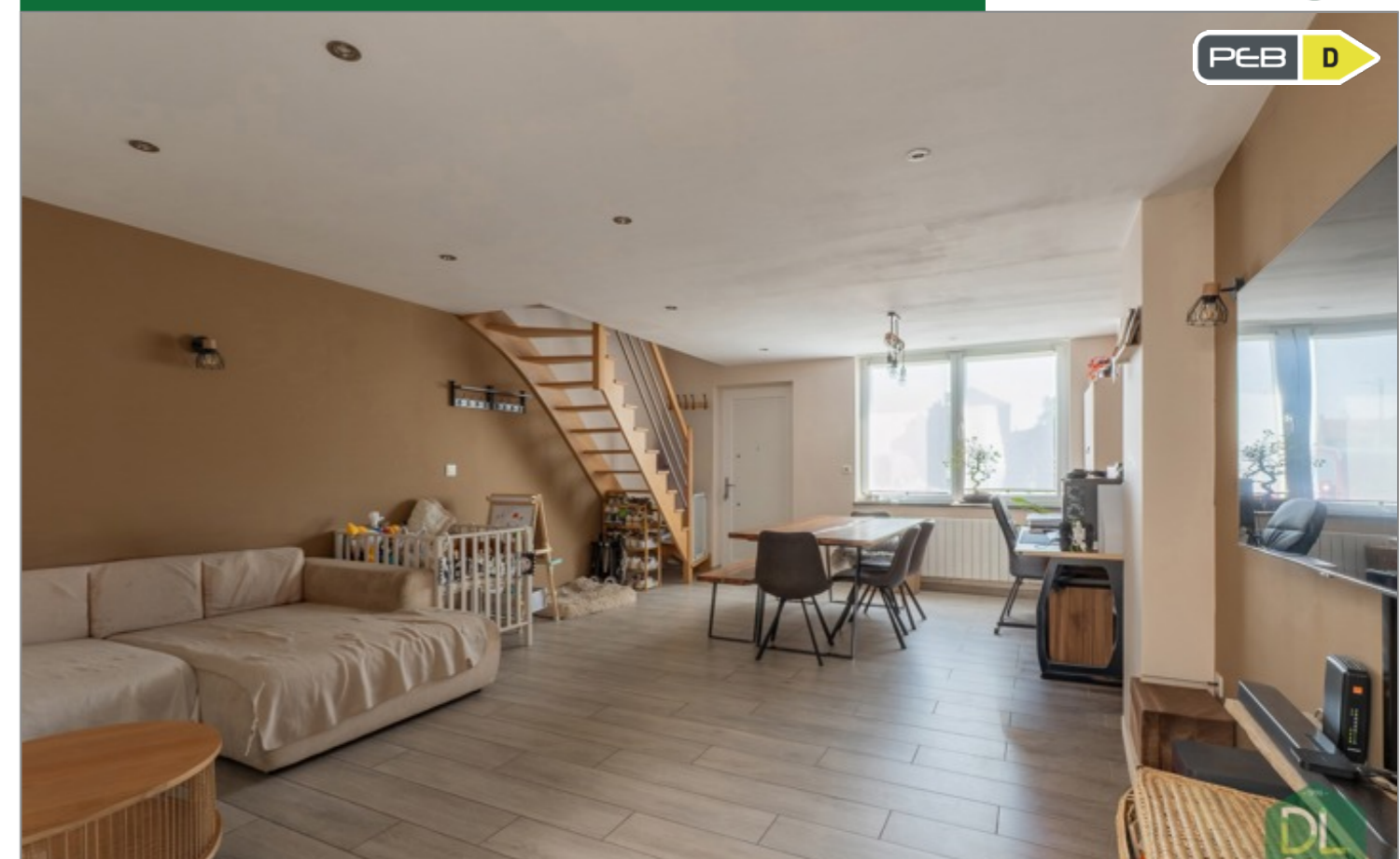


# Maison Herseaux

Avenue Edouard Deprez  
Référence Edouard Deprez 5 (NEX Brick)  
v - 245 000€



056/34.00.04  
www.dlgroupe.com  
info@cabinet056.be



**Agence immobilière 056**  
Rue de Menin, 400  
7700 Mouscron









056/34.00.04  
www.dlgroupe.com  
info@cabinet056.be



[www.instagram.com/dlgroupe/](https://www.instagram.com/dlgroupe/)

[www.facebook.com/agence.056](https://www.facebook.com/agence.056)



Chambre(s) à coucher  3	Salle(s) de bain/eau  1	Surface habitable  181m <sup>2</sup>	Type de chauffage  électrique	Jardin & surface  90m <sup>2</sup>
Surface Terrain  270m <sup>2</sup>	Nbr de parking(s)  1	Nbr de garage(s)	Revenu cadastral  347€	

## Jolie maison 3 chambres avec jardin et parking privatif dans un secteur prisé!

**Au REZ :** Un séjour baigné de lumière (salon et salle à manger) avec escalier apparent, extension habitable desservant une salle de bains composée d'une baignoire, d'une douche à l'italienne, d'un meuble lavabo double vasque et d'une VMC, un WC séparé, une buanderie/chaufferie, à l'arrière une grande cuisine équipée ouverte (plaque de cuisson à induction, hotte, four, micro-ondes, évier, lave-vaisselle, frigo et nombreux rangements) offrant une agréable vue sur l'extérieur. **Au 1er étage :** Un hall de nuit desservant 2 chambres à coucher de 15m<sup>2</sup> et 10m<sup>2</sup> dont une avec un superbe dressing. **Au 2ème étage :** Un grenier aménagé en une 3e chambre à coucher de 21m<sup>2</sup>, accessible par un escalier fixe situé sur le hall de nuit. **Extérieur :** Une terrasse carrelée, un jardin clôturé exposé « SUD-OUEST » soit la perfection, 2 places de parking privatives en façade. **Caractéristiques :** Jolie maison rénovée avec goût située dans une rue très calme, proche de toutes commodités (écoles, transports en communs, commerces, ...), chauffage par radiateurs électriques, châssis en PVC double vitrage avec persiennes motorisées partout, Velux double vitrage avec stores occultants, carrelage moderne au REZ, parquet dans les chambres, citerne d'eau de pluie raccordé sur les toilettes (possibilité de raccorder sur les machines à laver), panneaux photovoltaïques, boiler production d'eau chaude, **électricité conforme** jusqu'en 2044 ! Publicité à caractère non contractuel et ne constituant pas une offre. Les propriétaires se réservent le droit de décision, d'acceptation ou non sur toute(s) offre(s) soumise(s) pour leur bien.