

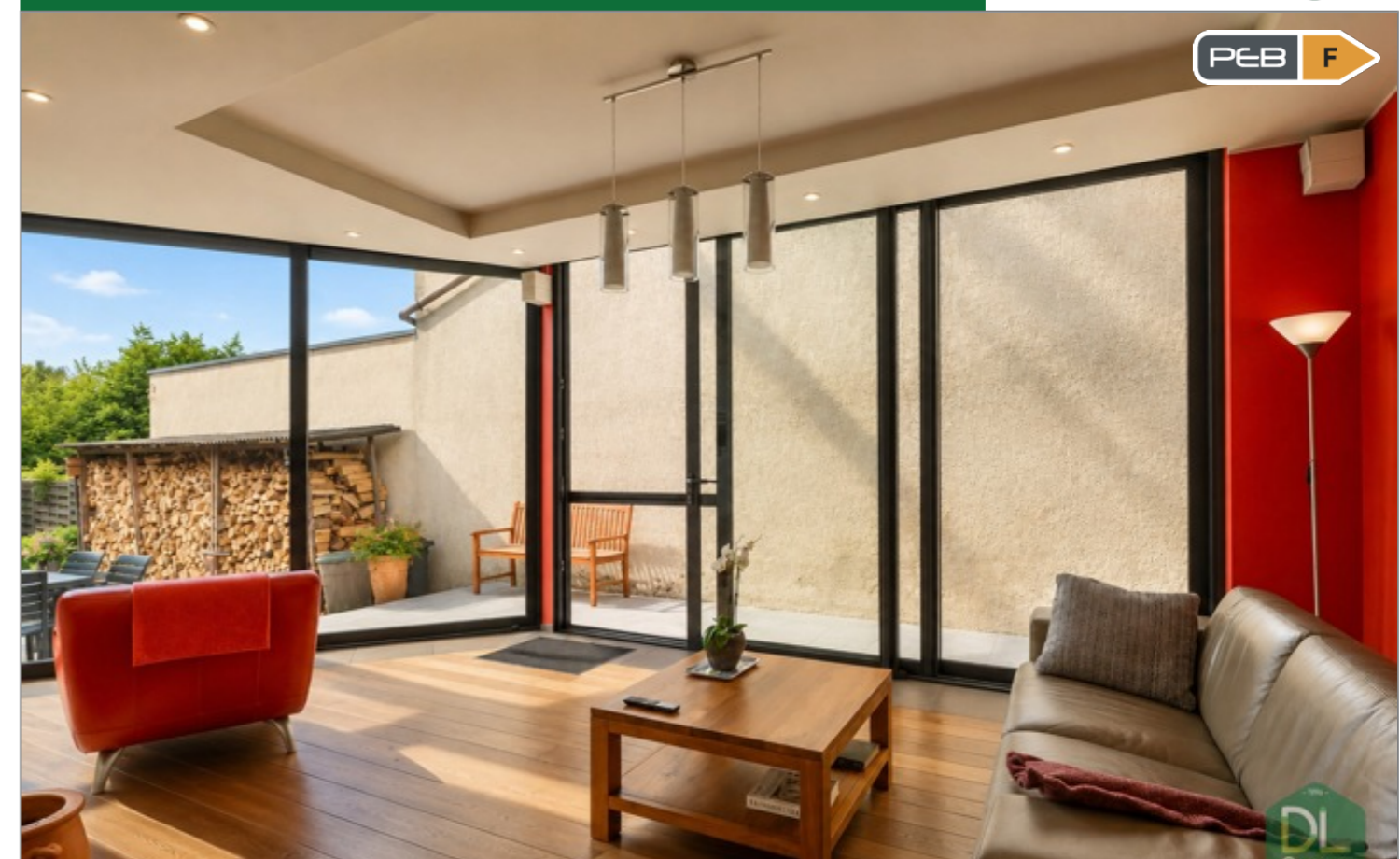


# Maison Rekkem

Neerweg  
Référence Neerweg 85  
v - 259 000€



056/15.19.00  
www.dlgroupe.com  
info@cabinet056.be



**Agence 056**  
Plein 30a  
8500 courtrai








056/15.19.00  
www.dlgroupe.com  
info@cabinet056.be



[www.instagram.com/dlgroupe/](https://www.instagram.com/dlgroupe/)

[www.facebook.com/Agence056Kortrijk](https://www.facebook.com/Agence056Kortrijk)



Chambre(s) à coucher  3	Salle(s) de bain/eau  1	Surface habitable  128m <sup>2</sup>	Type de chauffage  bois	Jardin & surface  607m <sup>2</sup>
Surface Terrain  793m <sup>2</sup>	Nbr de parking(s)  1	Nbr de garage(s)	Revenu cadastral	

### 3 façades à la campagne avec 3 chambres, jardin et garage

Située au fond d'une impasse, dans un environnement calme et campagnard tout en restant proche des commodités, cette maison 3 façades en excellent état d'entretien séduira par ses volumes et son magnifique extérieur orienté sud-ouest. **Dès le rez-de-chaussée**, vous découvrirez un salon chaleureux, agrémenté d'un insert au gaz, ainsi qu'une grande cuisine conviviale avec salle à manger. Celle-ci est équipée d'une plaque de cuisson à induction, hotte, four, double évier en inox, micro-ondes, emplacement pour frigo américain et frigo à vin. Un insert au bois vient renforcer l'ambiance cosy de cet espace de vie. La véranda, baignée de lumière, offre une superbe vue sur le jardin et constitue un véritable espace de détente supplémentaire. Le rez-de-chaussée comprend également une salle de bains faïencée composée d'une baignoire, d'une douche et d'un meuble lavabo, ainsi qu'un WC séparé avec espace chaufferie et buanderie. **À l'étage**, le hall de nuit dessert 3 chambres à coucher, idéales pour accueillir une famille. **Le second étage** propose quant à lui un grenier de rangement isolé, accessible via un escalier escamotable situé dans le hall de nuit. **À l'extérieur**, le charme opère immédiatement grâce à une parcelle totale de 793 m<sup>2</sup>. Vous profiterez d'une première terrasse carrelée, d'une seconde terrasse, ainsi que d'un magnifique jardin clôturé et arboré, parfaitement exposé sud-ouest. Le bien dispose également d'un passage latéral, d'un garage pour une voiture et d'une place de parking privative face au garage. **Côté technique**, cette maison présente de nombreux atouts : châssis en PVC double vitrage avec persiennes motorisées et manuelles, screen solaire pour la véranda, parquet massif dans la véranda, carrelage dans les pièces de vie, parquet dans les chambres, système d'alarme, toiture neuve, 12 panneaux photovoltaïques, citerne d'eau de pluie de 7.000 L raccordée aux toilettes, à la machine à laver, à la douche, au bain et au lavabo, climatisation réversible dans la véranda, boiler pour la production d'eau chaude et **installation électrique conforme** jusqu'en 2051. Un bien complet, soigné et parfaitement entretenu, offrant calme, confort et performance énergétique. Un véritable **TOP PRODUIT** à découvrir sans tarder !